

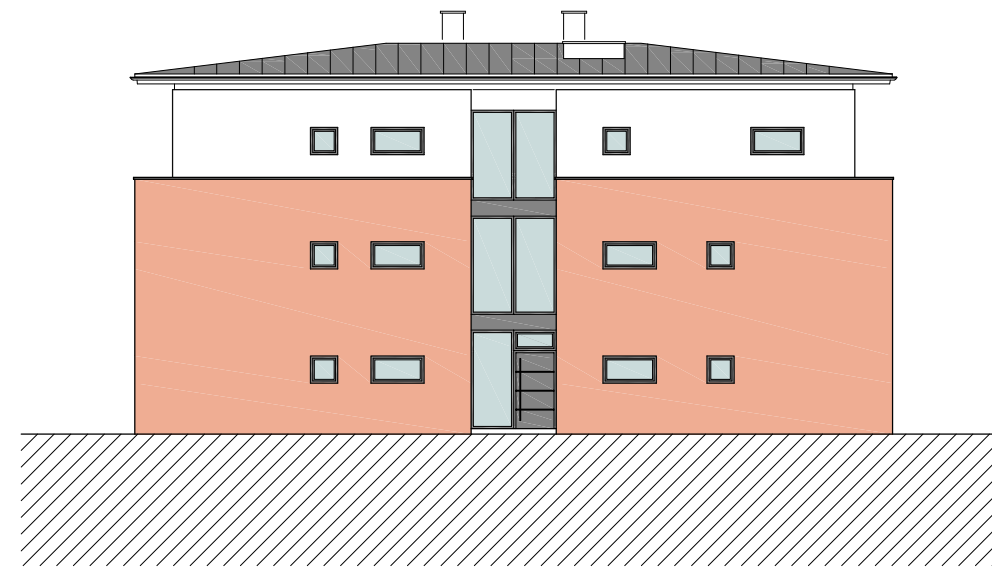
WOHNOASE 1
 WALDMANN - ELSBETHEN

ANSICHTEN

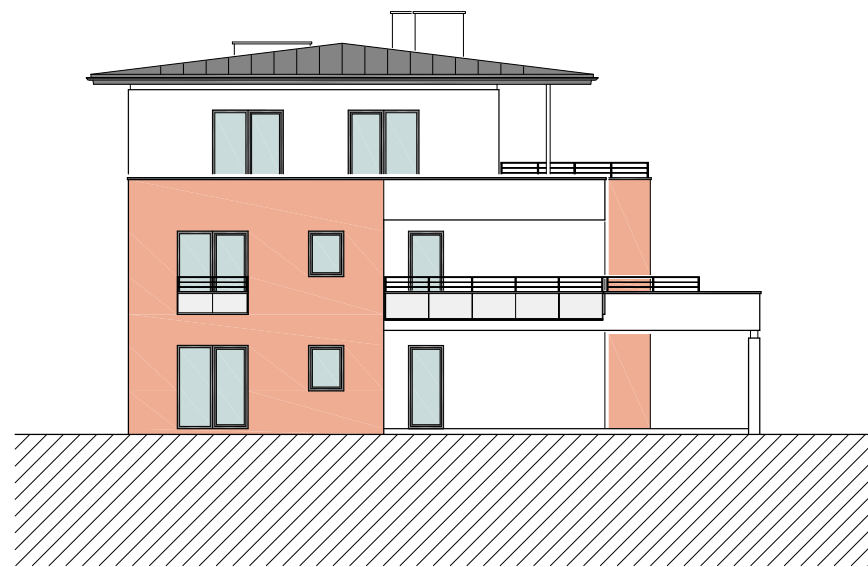
HAUS C



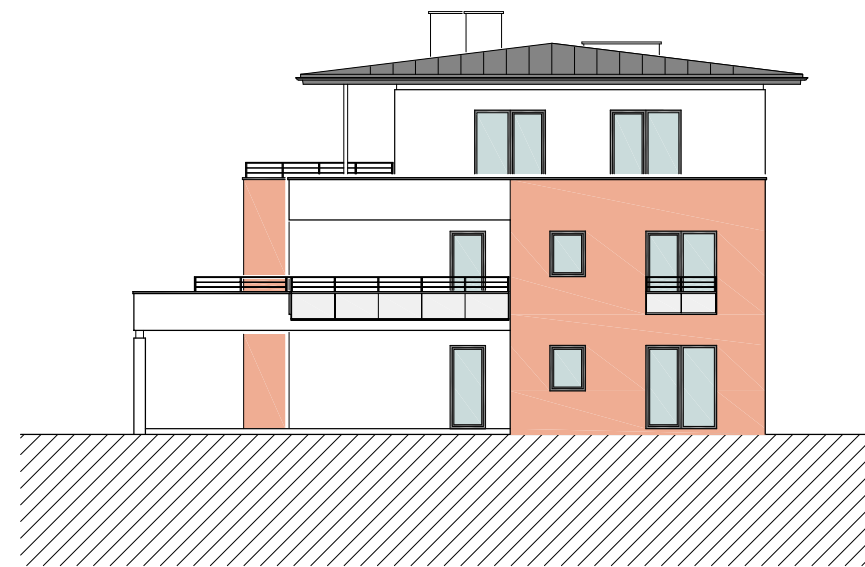
SÜD - WEST



NORD - OST

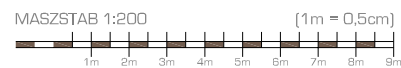


NORD - WEST



SÜD - OST

Geringfügige Änderungen aus statischen oder haustechnischen Gründen sind möglich.



Planstand
 01.06.08

 Unterschrift Käufer

 Unterschrift Verkäufer

 Ort und Datum

EISL
 ARCHITEKTUR

Zwieselweg 6 · Leopoldskron · 5020 Salzburg · Austria
 www.eisl-architektur.at · T+43 (0) 662/82 83 13